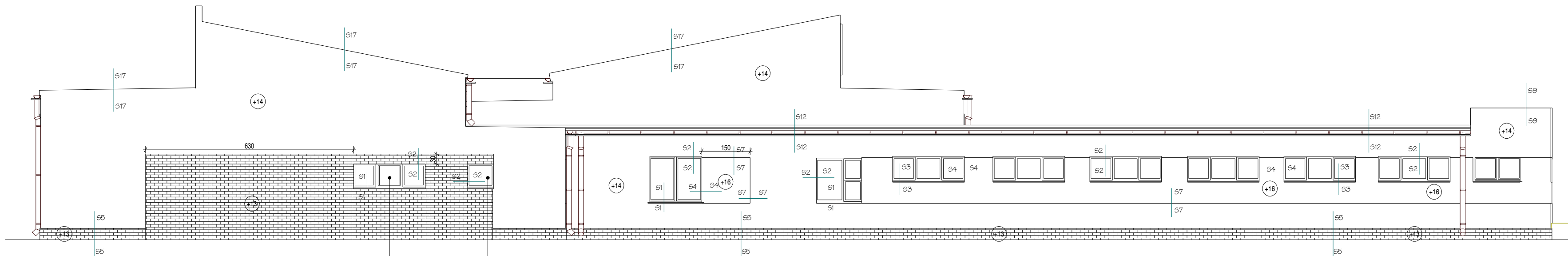


elewacja frontowa



elewacja lewa

**UWAGA: DOPUSZCZA SIĘ STOSOWANIE ROZWIĄZAŃ SYSTEMOWYCH ZAMIENNYCH ZA ZGODĄ PROJEKTANTA I INWESTORA**

**UWAGA:** - do metod ocieplenia lekką mokrą np. Atlas Stopter z tynkiem mineralnym malowanym farbami silikonowymi  
- SCIANY - POZIOM PARTERU:  
- cokół (pod okładzinami z płytek klinkierowych) zastosować styropian EPS200-036 gr. 13 cm + siatka podwójna + płytki elewacyjne klinkierowe, miejscowo zastosować styropian gr. 14 cm wg oznaczeń na rysunku  
- powyżej cokołu (poziom parteru) zastosować styropian EPS70-040 gr. 14 cm, miejscowo zastosować styropian gr. 16 cm wg oznaczeń na rysunku + siatka podwójna do wys. 200cm nad poziome terenu z tynkiem mineralnym Atlas Cermit SN 2,0mm + malowanie farbą farbą silikonową Atlas Arkol N ( grunt Atlas Arkol NX ); powyżej 2 m. nad poziomem terenu zastosować siatkę pojedynczą  
- pasy nadrynnowe blacha tytan-cynk kolor naturalny  
- osłoneż okienne zastosować styropian EPS70-040 gr.min 2 cm z tynkiem mineralnym Atlas Cermit SN 2,0mm + malowanie farbą silikonową Atlas Arkol N ( grunt Atlas Arkol NX ),  
- parapety zewnętrzne aluminiowe powlekane kolor biały, boczki białe nakładane, parapety wsunąć pod okno !!! W PRZYPADKU GDY PODLEWKA ISTNIEJĄCA JEST ZBYT WYSOKA NALEŻY JĄ SKUC  
- detale architektoniczne patrz wg szczegółów, kolor tynku wg projektu technicznego kolorystyki  
- na styku budynku z nawierzchnią gruntową (trawniki) wykonać opaskę z kostki polbrukowej zakończonej obrzeżem trawnikowym o szer. 50 cm, dotyczy miejsc styku cokołu z nawierzchnią gruntową  
- odgromy schować pod styropianem, w miejscu zacisków wykonać drzewiczki rewizyjne, kolor biały  
- elementy stalowe - kraty okienne, balustrady, oczyścić szczotkami stalowymi , odrzewić i pomalować farbą chlorokauczkową podkładową i nawierzchniową . Jako podkład projektuje się farbę TIKKURILA EVERAL METAL GRUNT, natomiast jako warstwę nawierzchniową zastosować : TIKKURILA EVERAL EXTRA kolor wg proj kolorystyki  
- istniejące kraty pozostawić , odrzewić i pomalować farbą chlorokauczkową podkładową i nawierzchniową . Jako podkład projektuje się farbę TIKKURILA EVERAL METAL GRUNT, natomiast jako warstwę nawierzchniową zastosować : TIKKURILA EVERAL EXTRA kolor RAL 7033  
- w przypadku gdy kraty utrudnia ocieplenie ościeży wyciąć skrajne szczeble przy ościeżach  
- w miejscach gdzie nie ma odprowadzenia wody deszczowej do kanalizacji deszczowej należy wykonać odprowadzenie z rur spustowych na trawnik za pomocą prefabrykowanych koryt-rynsztoków  
- rynny i rury spustowe należy zdemontować i ponownie zamontować odsuwając od ściany o projektowaną grubość ocieplenia. Zastosować nowe rynniki i uchwyty do rur spustowych lub przedłużyć istniejące

+12 - PROJEKTOWANA GRUBOŚĆ STYROPIANU EPS 70-040 LUB EPS 200-036  
- UWAGA: W MIEJSCACH ZASTOSOWANIA OKŁADZIN Z PŁYTEK KLINKIEROWYCH ZASTOSOWAĆ STYROPIAN EPS 200-036 gr 13cm lub 14cm

INWESTOR: STAROSTWO POWIATOWE W GRYFINIE
NAZWA INWESTYCJI: Termomodernizacja i zmiana kolorystyki BUDYNEK WARSZATÓW
PROJEKTANT: BIURO PROJEKTÓW I NADZORU BUDOWLANEGO mgr inż. Mirosław Strugarek 74-100 GRYFINO ul.11 Listopada 64
ADRES INWESTYCJI: CHOJNA ul.Żółkiewskiego 5
STADIUM: PROJEKT BUDOWLANY
PROJEKTOWAŁ: dr inż.arch. Grzegorz Woitkun upr.nr.4/Sz/99
OPRACOWAŁ: mgr inż. Mirosław Strugarek upr.nr.52/Sz/92
OPRACOWAŁ: mgr inż. arch. Radosław Jach
TYTUŁ RYSUNKU: ELEWACJE
DATA OPRACOWANIA: SKALA RYSUNKU: NR RYSUNKU: LUTY 2008 r. 1:100 12
WSZELKIE PRAWA ZASTRZEŻONE Kopowanie, publikacje oraz wszelkie inne formy wykorzystania projektu bez zgody autora będą naruszeniem przepisów wynikających z Ustawy O Ochronie Praw Autorskich